

AIによる自動ズーム調整に加え、灯りと音で心地よい空間を演出する新機能を搭載

## スマートフォン「AQUOS R11」 オープンマーケット向けSIMフリーモデルを発売

シャープは、ハイエンドモデルのオープンマーケット向けSIMフリースマートフォン「AQUOS R11」<SH-M35> (RAM 12GB/ROM 512GBモデル) を本年7月9日より順次発売します (※1)。被写体に応じてAIがズーム倍率を自動で調整する機能に加え、灯りと音で心地よい空間を演出する機能を新たに搭載。撮影時の利便性を高めるとともに、日常におけるスマートフォンの楽しみ方を広げます。



AQUOS R11  
CO-ENGINEERED WITH 

「AQUOS R11」(左から、ネイビー、アイボリー、テラコッタ)

カメラは、ライカカメラ社 (Leica Camera AG、本社：ドイツ・ウェットラー) が監修しました。標準50.3MP、広角50.3MP、望遠38.5MPの高精細なトリプルカメラを搭載し、日常のスナップから広がりのある風景、遠くの被写体まで、さまざまな撮影シーンに対応します。AIを活用したカメラ機能も進化しました。新搭載の「スマートフィットズーム」は、専用アイコンをタップするだけで、AIが被写体に応じてズーム倍率を自動で調整。狙った被写体をバランスのよい構図で撮影できます。また、「プライバシーセーフ」機能 (※2) では、標識や看板などの文字を、撮影時に自動で検出し、マスキング (※3)。SNS投稿時のプライバシー保護をサポートします。手軽に撮影できる操作性と、被写体に応じた自然な仕上がりを実現し、「簡単だけど、感嘆です。」を体現する撮影体験を提供します。

新機能「アカリウム」は、本体背面のカメラリング中央部に配置した灯りで、通知や着信などを穏やかに伝えます。灯りには、自然界の色合いに着想を得た8色を採用しました。さらに、自然の音を収録したヒーリングサウンドと、たき火や川のせせらぎなどをモチーフにした灯りが連動し、就寝前や休憩時間などに心地よい空間を演出します (※2)。

ディスプレイには、ピーク輝度3,600nitの高輝度Pro IGZO OLEDを採用。環境光に応じて低階調部分を明るく補正する「スマートアウトドアビュー」により、強い日差しの下や薄暗い屋外でも映像の暗部を見やすく表示します。SoCには「Snapdragon® 8s Gen 4 Mobile Platform」を搭載し、高い処理性能と快適な動作を実現しました。加えて、5,100mAhの大容量バッテリーと新設計の放熱部材により、動画視聴やゲームなども長時間安定して楽しめます。

### ■ 主な特長

1. ズームの自動調整からプライバシー配慮まで、AIを活用したカメラ機能
2. 灯りと音で心地よい空間を演出する「アカリウム」
3. ピーク輝度の向上と低階調部分の自動補正により、強い日差しの下や薄暗い屋外でも見やすく、快適な映像体験を実現

| 品名      | ブランド名     | 形名     | 発売時期               |
|---------|-----------|--------|--------------------|
| スマートフォン | AQUOS R11 | SH-M35 | 2026年7月9日以降順次 (※1) |

※1 発売日、本体価格や料金プランについては、各販売事業者様にご確認ください。

※2 事前に設定が必要です。

※3 被写体や撮影環境により、検出結果が異なる場合があります。

## ■ 主な特長

### 1. ズームの自動調整からプライバシー配慮まで、AIを活用したカメラ機能

新搭載の「スマートフィットズーム」は、専用アイコンをタップするだけで、AIが被写体にに応じてズーム倍率を自動で調整。狙った被写体をバランスのよい構図で撮影できます。また、「プライバシーセーフ」機能では、標識や看板などの文字を、撮影時に自動で検出し、マスキング。SNS投稿時のプライバシー保護をサポートします。さらに、本人確認のためにマイナンバーカードを撮影する際には、性別や臓器提供意思表示欄も自動でマスキングします。

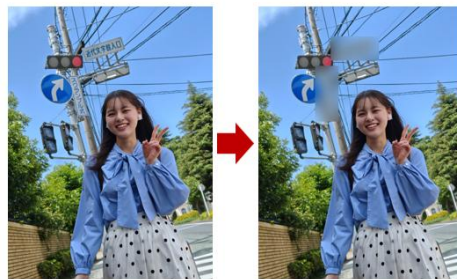
加えて、集合写真の撮影時には、複数カットから全員が目が自然に開いた1枚を生成するほか、書類の撮影時には写り込んだ影の除去や台形補正により、文字を見やすく残せます。



AIが被写体を認識すると  
アイコンが青色へ



青アイコンをタップすると  
最適ズーム



写真の中の文字をAIが検出してマスキング



マイナンバーカードは  
「性別」「臓器提供意思」をマスキング

### 2. 灯りと音で心地よい空間を演出する「アカリウム」

新機能「アカリウム」は、本体背面のカメラリング中央部に配置した灯りで、通知や着信などを穏やかに伝えます。灯りには、自然界の色合いに着想を得た8色を採用しました。また、サウンドデザイナー清川 進也氏監修のもと自然の音を収録したヒーリングサウンドと、たき火や川のせせらぎ、木漏れ日をモチーフにした灯りが連動し、就寝前や休憩時間などに心地よい空間を演出します。

本体は、三宅 一成氏が設立した「miyake design」がデザイン。カメラリング部は、円でも四角でもない“自由曲線”が印象的なデザインを継承しています。光沢感のあるガラス素材と丸みを帯びたフォルムで、手に馴染みやすくシンプルながらも上質感のあるデザインです。カラーは個性が際立つ3色をラインアップしました。



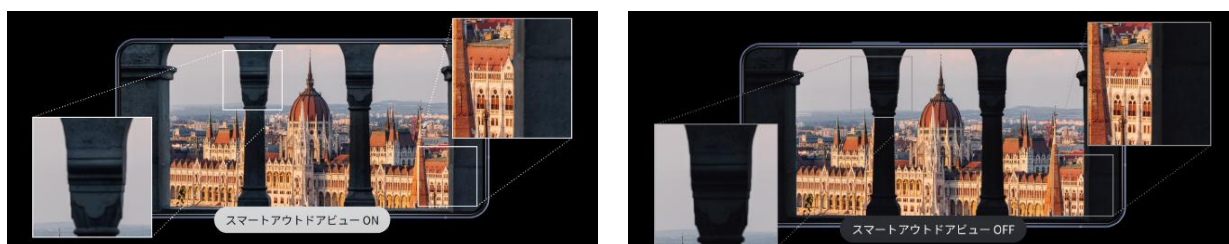
灯りと音が連動して空間演出（イメージ）



自然界の色合いをモチーフにした8色（イメージ）

### 3. ピーク輝度の向上と低階調部分の自動補正により、強い日差しの下や薄暗い屋外でも見やすく、快適な映像体験を実現

約6.5インチのPro IGZO OLEDディスプレイは、当社従来機比1.2倍（※4）となるピーク輝度3,600nitに進化しました。「スマートアウトドアビュー」により、環境光に応じて低階調部分を明るく補正し、黒つぶれを抑えながら細部まで見やすく表示します。また、画面周囲のベゼルを約21.7%スリム化し、大画面でありながら手に持ちやすいサイズ感を実現しました。音響面では、「Dolby Atmos®」対応のフルメタルBOXスピーカーにより、重厚な低音から澄んだ高音まで立体的に再生します。SoCには「Snapdragon® 8s Gen 4 Mobile Platform」を採用。従来機比でCPU性能は約13%、GPU性能は約40%向上（※4）しました。大型化した放熱部材ベイパーチャンバーとシリーズ最大5,100mAhバッテリーとの組み合わせにより、高負荷なゲームプレイ時でも安定した性能を維持し、長時間快適に使用できます。



スマートアウトドアビュー（イメージ）

※4 2025年モデル「AQUOS R10」との比較。

## ■ その他の特長

リアルタイムで騒音をカットするAI機能「Vocalist（ボーカリスト）」を搭載。あらかじめ自分の声を登録すると、通話時に自分以外の人の声や周囲の雑音をAIが識別してカットし、自分の声だけを相手に伝えることが可能です。騒音やアナウンスが響く環境でも場所を気にせず快適な通話を実現します。

正面および背面に「Corning® Gorilla® Glass Victus® 2」を採用し、落下にも配慮した高い耐久性を実現しました。MIL規格準拠（※5）の設計に加え、防塵性能とIP69対応の防水性能（※6）を備え、日常からアウトドアまで幅広いシーンで快適に使用できます。

壁紙やフォントをカスタマイズし、自分好みのホーム画面がつかれる「ホーム・デコ」機能（※2）を新たに搭載しました。また「ロックフォトシャッフル」では、AIが端末内からおすすめの1枚を選んでロック画面に自動的に表示。画面を見るたびに切り替わる思い出の写真を楽しめます。

- ※5 米国国防総省の調達基準（MIL-STD-810G）の耐衝撃（落下）に準拠した試験を実施。本製品の有する性能は試験環境下での確認であり、実際の使用時すべての状況での全機能の動作を保証するものではありません。また、すべての衝撃に対して、無破損、無故障を保証するものではありません。
- ※6 米国国防総省の調達基準（MIL-STD-810H）の15項目、防水（浸漬）、防水（雨滴）、耐振動、防湿、高温保管（固定）、高温保管（変動）、高温動作（固定）、高温動作（変動）、低温動作、低温保管、温度耐久（温度衝撃）、低圧保管、低圧動作、氷結（結露）、氷結（氷結）に準拠した試験を実施。本製品の有する性能は試験環境下での確認であり、実際の使用時すべての状況での全機能の動作を保証するものではありません。また、すべての衝撃に対して、無破損、無故障を保証するものではありません。

■ 主な仕様

|               |  |   |
|---------------|--|---|
| 品名            | スマートフォン  |   |
| ブランド名         | AQUOS R11  |   |
| 形名            | SH-M35   |   |
| OS            | Android™ 16  |   |
| サイズ / 質量      | 約 H156 × W74 × D8.9mm / 約195g  |   |
| CPU           | Snapdragon® 8s Gen 4 Mobile Platform<br>3.2GHz + 2.8GHz + 2.0GHz, ヘキサコア  |   |
| 内蔵メモリ         | RAM 12GB、ROM 512GB   |   |
| ディスプレイ        | 約6.5インチフルHD+ (1,080 × 2,340ドット) Pro IGZO OLEDディスプレイ<br>1~240Hz可変駆動<br>ピーク輝度 3,600nit、全白輝度 1,800nit   |   |
| アウトカメラ        | 標準カメラ  | 有効画素数 約5,030万画素 CMOS<br>F値1.9レンズ[広角84°焦点距離23mm (※7) 相当]<br>光学式手ブレ補正 |
|               | 広角カメラ  | 有効画素数 約5,030万画素 CMOS<br>F値2.2レンズ[超広角122°焦点距離13mm (※7) 相当]           |
|               | 望遠カメラ  | 有効画素数 約3,850万画素 CMOS<br>F値2.4レンズ[望遠35°焦点距離68mm (※7) 相当]<br>光学式手ブレ補正 |
|               | 14chスペクトルセンサー  |   |
| インカメラ         | 有効画素数 約5,030万画素 CMOS<br>F値2.2レンズ[広角84°焦点距離23mm (※7) 相当]  |   |
| 対応バンド (※8)    | 5G: n1/n3/n5/n7/n8/n28/n38/n40/n41/n66/n77/n78/n79<br>LTE: B1/B2/B3/B4/B5/B7/B8/B11/B12/B13/B17/B18/B19/B20/B21/B28/<br>B38/B39/B40/B41/B42・B66<br>3G: B1/B2/B4/B5/B8<br>GSM: 850/900/1,800/1,900MHz |   |
| Wi-Fi®        | IEEE802.11a/b/g/n/ac/ax/be   |   |
| Bluetooth®    | Ver.6.0  |   |
| バッテリー容量       | 5,100mAh (内蔵電池の標準容量) (※9)  |   |
| 防水 / 防塵 / 耐衝撃 | IPX5・IPX8・IPX9/IP6X/MIL-STD-810G・MIL-STD-810H  |   |
| 生体認証          | 顔認証 (マスク対応)、指紋認証   |   |
| その他の機能        | おサイフケータイ®/NFC<br>nanoSIM+eSIM DSDV対応   |   |

※7 35mm換算。

※8 実際に通信可能なバンドは、ご契約の通信事業者やSIM、ご利用いただく国・地域により異なります。

※9 実際に使用できるバッテリー容量は異なる可能性があります。

## ■ 購入キャンペーン

本機の発売に合わせて、「AQUOS R11 デビューキャンペーン」を実施します。

### 1. キャンペーン概要：

対象期間内に本機を購入・応募いただくと、もれなく10,000円キャッシュバックいたします。

### 2. 実施期間：

購入期間 発売日から2026年8月20日まで

応募期間 発売日から2026年8月27日まで

詳細は、以下のスマートフォンAQUOS公式キャンペーンサイトをご参照ください。

<https://k-tai.sharp.co.jp/campaign/r11cp/index.html>

- 「AQUOS」「AQUOS」ロゴ、「AQUOS R」ロゴは、シャープ株式会社の登録商標または商標です。
- 「おサイフケータイ」は、株式会社NTTドコモの登録商標です。
- Google、Android、およびその他のマークは、Google LLC の商標です。
- SnapdragonはQualcomm Technologies, Inc.および/またはその子会社の製品です。
- SnapdragonはQualcomm Incorporatedの商標または登録商標です。
- Dolby、ドルビー、Dolby Atmos及びダブルD記号はドルビーラボラトリーズの登録商標です。
- その他記載されている製品名などは各社の商標または登録商標です。

本製品に関する情報は、以下のウェブサイトでもご覧いただけます。

<https://jp.sharp/k-tai/>

## <シャープについて>

シャープは、110年以上にわたり、エレクトロニクスを中心に、多くの世界初・業界初の革新的な製品や技術を開発してきました。経営信条「二意専心 誠意と創意」に基づき、コーポレートスローガン「ひとの願いの、半歩先。」を定め、人々の「暮らす」と「働く」のあらゆるシーンに寄り添う独創的なモノやサービスを通じ、「新しい文化」を創造する企業を目指しています。

【 ウェブサイト 】 <https://corporate.jp.sharp/> (画像ダウンロード <https://corporate.jp.sharp/press/>)

【 本 社 】 〒541-8522 大阪府大阪市中央区久太郎町2丁目1番25号

【 お客様お問い合わせ先 】 シャープデータ通信サポートセンター 050-5846-5418